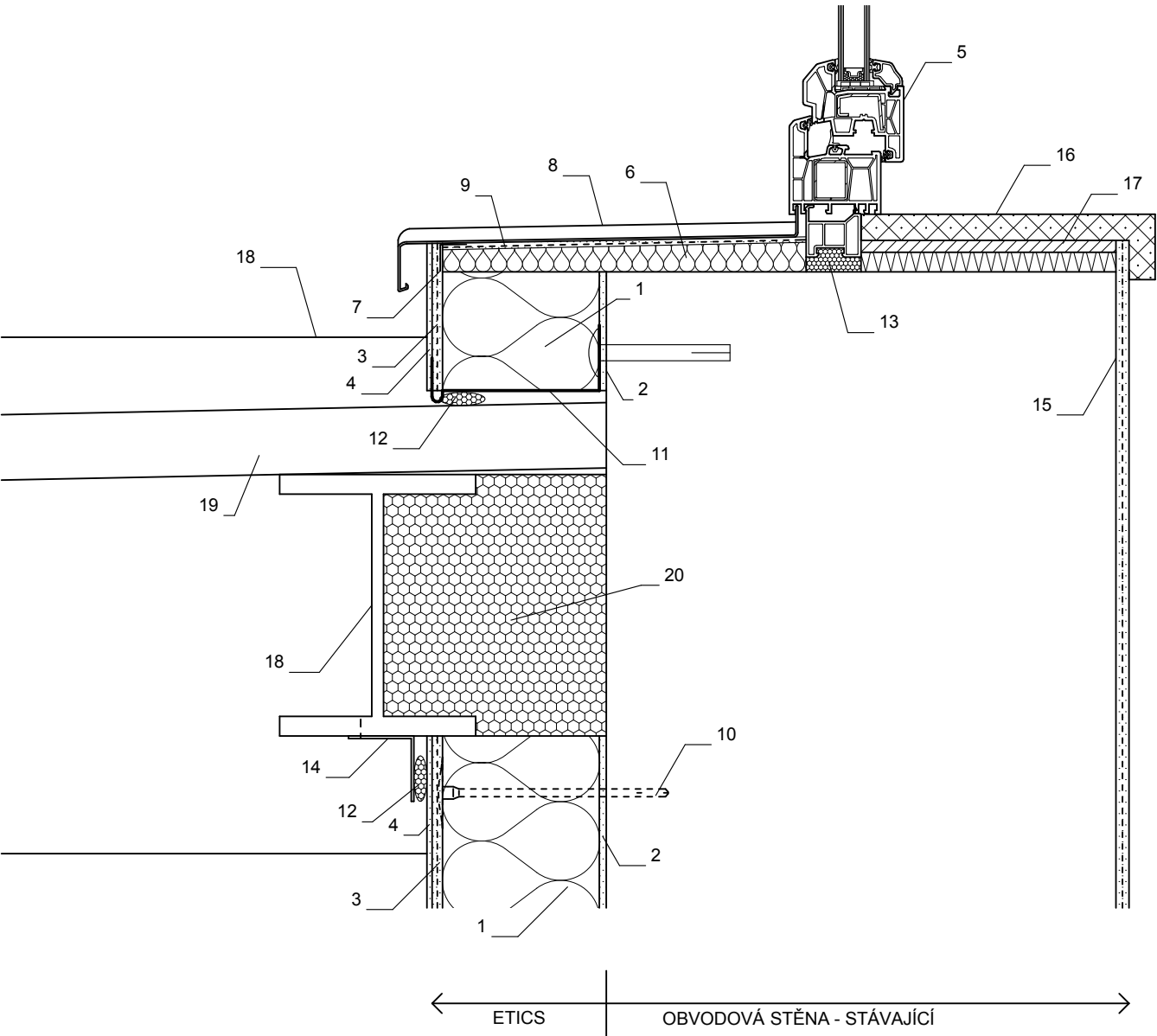



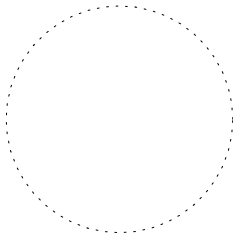
DETAIL D6 - NAPOJENÍ ZATEPLENÍ NA STÁVAJÍCÍ STŘECHU NAD VCHODEM RZP
1:5



LEGENDA

- 1 - TEPELNÁ IZOLACE Z MINERÁLNÍCH VLÁKEN tl. 120mm
- 2 - LEPIDLO
- 3 - LEPÍCÍ STĚRKA VYZTUŽENÁ SKLOTEXTILNÍ SÍŤOVINOU
- 4 - TENKOVrstvá PROBARVENÁ OMÍTKA
- 5 - RÁM OKNA
- 6 - SPÁDOVÁ TEPELNÁ IZOLACE Z TVRZENÝCH MINERÁLNÍCH VLÁKEN tl.30mm
- 7 - PŘIPOJOVACÍ PROFIL PARAPETNÍ
- 8 - PARAPETNÍ PROFIL Z OCELOVÉHO PLECHU ŽÁROVĚ ZINKOVANÉHO OPATŘENÉHO VRSTVOU POLYESTEROVÉHO LAKU - VIZ. VÝROBEK K1 až K20, K26-K30 lepeno k podkladu pomocí nízkoexpanzní pěny
- 9 - LEPÍCÍ STĚRKA VYZTUŽENÁ SKLOTEXTILNÍ SÍŤOVINOU - min. tl. 5mm pro možnost lepení vnějšího parapetu
- 10 - TALÍŘOVÁ HMOŽDINKA - DÉLKA UPRAVENA DLE STÁVAJÍCÍHO ZATEPLENÍ - ověřeno výtažnou zkouškou
- 11 - ZAKLÁDACÍ LIŠTA PRO ETICS
- 12 - IMPREGNOVANÁ KOMPRIMAČNÍ TĚSNÍCÍ PÁSKA PRO UTĚSNĚNÍ DILATAČNÍ SPÁRY Z MĚKČENÉHO PĚNOVÉHO POLYURETANU
- 13 - MULTIFUNKČNÍ KOMPRIMAČNÍ PÁSKA URČENÁ PRO UTĚSNĚNÍ PARAPETNÍ SPÁRY Z MĚKČENÉHO PĚNOVÉHO POLYURETANU
- 14 - L PROFIL Z POPLASTOVANÉHO PLECHU
- 15 - STÁVAJÍCÍ VNITŘNÍ OMÍTKA
- 16 - STÁVAJÍCÍ VNITŘNÍ PARAPET PVC KOMOROVÝCH PROFILŮ
- 17 - STÁVAJÍCÍ VYROVNÁVACÍ CEMENTOVÝ POTĚR
- 18 - STÁVAJÍCÍ OCELOVÉ NOSNÍKY
- 19 - STÁVAJÍCÍ STŘECHA Z POLYKARBONÁTŮ
- 20 - PUR PĚNA

±0,000=ÚROVEŇ PODLAHY 1.NP

Název stavby:				RÚE OBJEKTU AKUTNÍ MEDICÍNY SVITAVSKÉ NEMOCNICE			
Místo stavby:				k.ú. Svitavy-předměstí, p.č.st. 548/3			
Stavebník:				Svitavská nemocnice a.s., Kollárova 7, 568 02 Svitavy			
Generální projektant: APOLO CZ s.r.o., Tyršova 155		 <div>APOLLO CZ s.r.o. Tyršova 155, 572 01 Polička + 420 461 722 204 apoloc@apolocz.cz www.apolocz.cz</div>		Autorizační razítko: 			
Autor návrhu: -----							
HIP: Josef Findejs							
Projektant: Miroslav Stejskal							
Zodp. projektant: Ing. Martin Kozáček							
Kraj: Pardubický	Formát: 2 A4	Číslo zakázky: P0813					
Stav. úřad: Svitavy	Revize: 00	Datum: VI.13					
Stupeň PD: DOKUMENTACE PRO PROVEDENÍ STAVBY							
Objekt: D1-01 OBJEKT AKUTNÍ MEDICÍNY				Označení přílohy: D1-01-1.17			
Část: D1-01-1 ARCHITEKTONICKO STAVEBNÍ ŘEŠENÍ				Číslo paré:			
Obsah přílohy: DETAIL D6							
				Měřítko: 1:5			